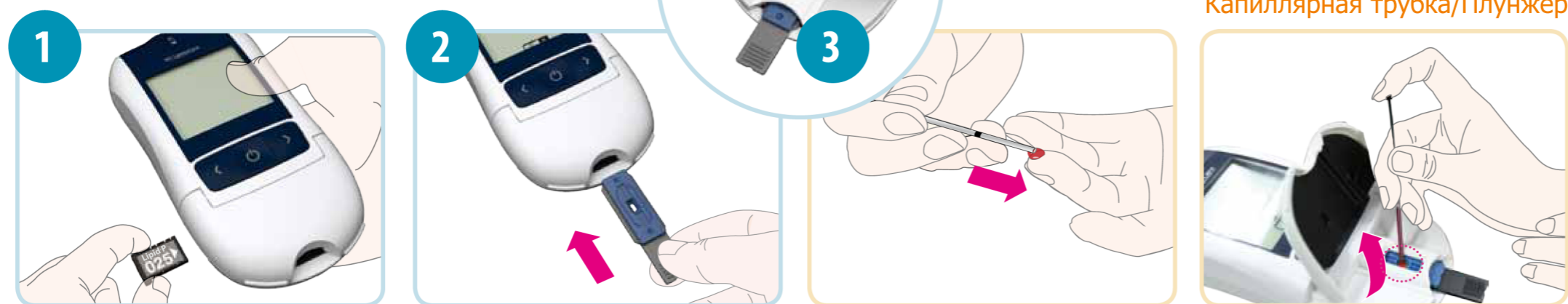


## Краткое руководство

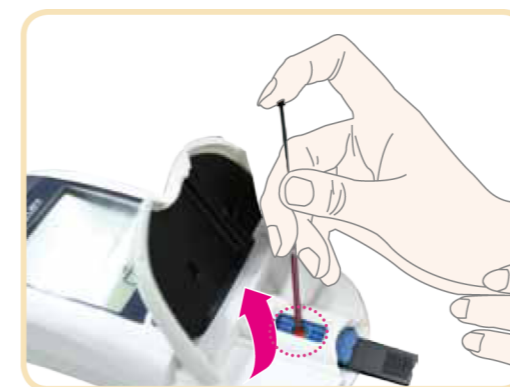


- Используйте экспресс-анализатор только при допустимом диапазоне температур.  
- для определения уровня липидов - +18-+32 °С  
- для определения уровня глюкозы - +10-+45 °С
- Храните экспресс-анализатор и тест-полоски при комнатной температуре от +2-+32 °С. Избегайте помещений со слишком влажным или слишком сухим воздухом.
- Не используйте тест-полоски после окончания срока годности, напечатанного на упаковке, это может привести к получению неверных результатов тестирования.

### Определение уровня Липидов



### Капиллярная трубка/Плунжер



### Пипетка механическая/Одноразовый наконечник



1. Вставьте код-чип с номером кода, который соответствует данному виду тест-полосок и прилагается к упаковке тест-полосок.
  2. Вставьте тест-полоску Липиды в специальный слот до упора.
  3. Открыть створку камеры измерений, после появления символа «ОРЕ» на дисплее.
  4. Соберите образец крови из места прокола при помощи капиллярной трубки с плунжером, либо механической пипетки.
- Соберите необходимый объем образца крови:  
- для тест-полосок на одно измерение: 10 мкл.  
- для тест-полосок "Липидный профиль", «Общий холестерин-ЛПВП»: 35 мкл.
5. Нанесите образец крови в тестовую зону тест-полоски.
  6. Закройте створку камеры измерений экспресс-анализатора.
  7. Подождите 3 минуты.
  8. Результаты тестирования отобразятся на дисплее через 3 минуты.

### Определение уровня Глюкозы



Вставьте тест-полоску «Глюкоза» в специальный слот.



Нанесите образец крови в тестовую зону тест-полоски.



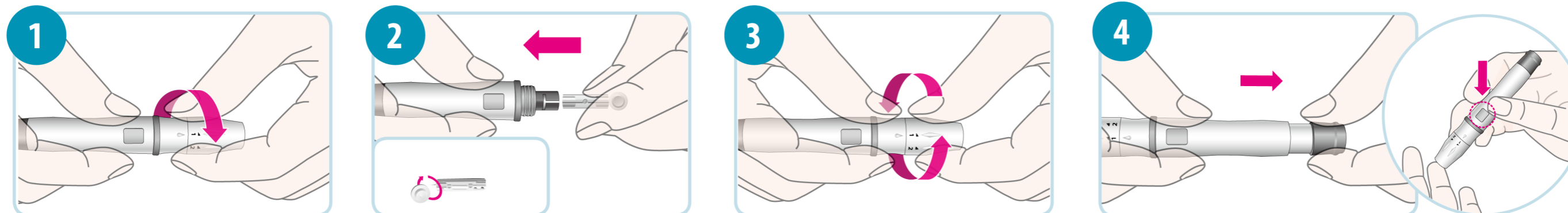
Результат тестирования отобразится на дисплее через 5 секунд.

## Краткое руководство **Взятие образца крови**

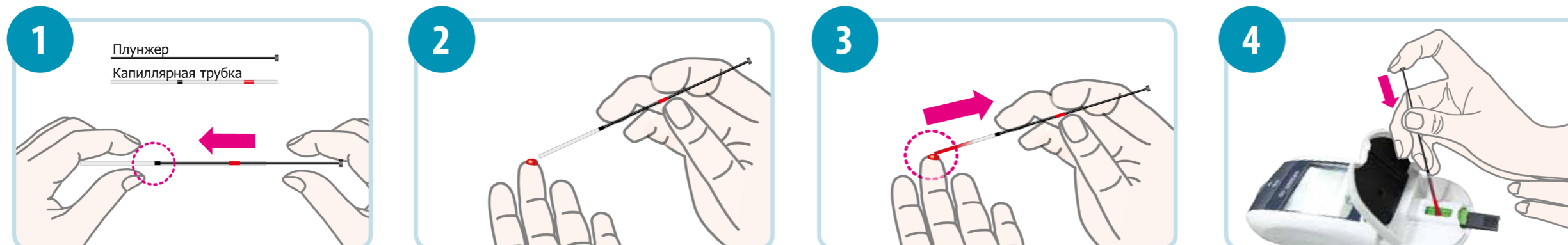


- Перед испытанием, тщательно вымойте ваши руки в теплой, мыльной воде и полностью высушите.
- Помните, что ланцет, является предметом одноразового использования.
- Всегда плотно закрывайте крышку флакона с капиллярными трубками.
- Всегда утилизируйте использованные ланцеты в соответствии с установленными нормами и мерами безопасности для предотвращения случайного ранения или заражения.

### Применение прокалывающего устройства



### Применение капиллярной трубки



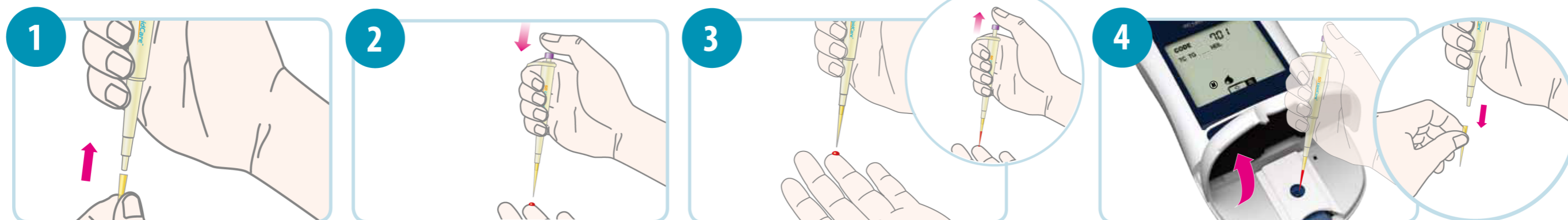
Извлеките капиллярную трубку и плунжер из флаконов. Вставьте плунжер в капиллярную трубку до красной отметки.

Прикоснитесь к капле крови не прикасаясь к поверхности кожи.

Кровь попадает в капиллярную трубку за счет капиллярного всасывания. Избегайте попадания пузырьков воздуха.

Нанесите образец крови в тестовую зону тест полоски, осторожно надавливая вниз на плунжер.

### Применение механической пипетки



Наденьте одноразовый наконечник на механическую пипетку.

Надавите на поршень и удерживайте в таком положении.

Опустите наконечник в каплю крови. Медленно отпустите поршень для взятия образца крови. Избегайте попадания пузырьков воздуха.

Откройте створку камеры измерений и нанесите образец крови в тестовую зону тест-полоски. Утилизируйте использованный наконечник механической пипетки, согласно нормам и правилам утилизации биологических отходов.